

Wir bereiten uns vor!

100 Jahre
AJGemeinsam -
Wurzeln suchen,
Schätze finden



SCHULFAHRT
ROM

Tagesordnung

1. Allgemeine Informationen zur Romfahrt (SL)
2. Programmgestaltung (SL)
3. Verwendung von Spenden- und Sponsorengeldern (SL)
4. Abfahrt, Abfahrtszeiten, Bus- und Bungaloweinteilung (Logistikgruppe, Herr Hesselmann, Frau Pieper)
5. Regeln allgemein/Handyregeln/Schwimmregeln (Frau Hüwe, Frau Spier)
6. Kommunikation (Frau Menebröcker)
7. Ärztliche Versorgung und Medikamentation (Herr Kruse)
8. Gottesdienst und spirituelle Impulse
9. App als Guide für die Sehenswürdigkeiten
10. Offene Fragen

Schal mit
Motto/Logo



Allgemeine Informationen

Montag, 13.04.26

15:00 Uhr: Abfahrt

14:30 Uhr: Beladen der Busse

Sonntag, 19.04.26

10:00 Uhr – 11:00 Uhr: Abfahrt Rom

Montag, 20.04.2026

09:00 Uhr – 11:00 Uhr : geplante
Rückankunft AJG

Allgemeine Informationen

Die Papstaudienz ist abgesagt

Programmtausch ist bereits erfolgt (Info folgen)

Eintrittskarten werden von LuL gebucht!

- Anleitung dazu von der Firma Höffmann ist heute erfolgt
- Am 18.03.2026 müssen die Karten gebucht werden
- 15 Personen sollten jeweils 3x30 Karten buchen
- Begleitende Eltern müssen selber Eintrittskarten buchen (Anleitung und Zeitslots folgen)
- Eintritt für SuS ist frei
- Eltern müssen die Eintrittsgelder zahlen, z.B. Kolosseum + Forum Romanum ca. 18 Euro.

Allgemeine Informationen

- In den nächsten zwei bis drei Wochen folgen weitere schriftliche Informationen:
 - Allgemeiner Rundbrief (Angabe von Essenswünschen, Krankheiten, ...)
 - Packliste
 - Rechtsverbindliche Erklärung
 - Programm für Rom

Alle Zettel werden vor Ostern von den Klassenlehrerteams wieder eingesammelt!

Allgemeine Informationen

- Ca. 70 Eltern fahren als Begleitung und Unterstützung mit
 - Abstimmungsgespräche zwischen Klassenleiterteams und Eltern haben am **Montag, 23.02.2026** stattgefunden
 - LuL haben die Hauptverantwortung während der Fahrt
 - Eltern konnten nicht immer den Klassen ihrer Kinder zugeordnet werden
 - Zu viele Elternanmeldungen in einzelnen Klassen – deshalb Umverteilung
 - Einige Kinder wollten nicht so gerne ihre Eltern als Begleitung in der eigenen Klasse haben
- Wir bitten um Verständnis!
- Verteilung ist nun final abgeschlossen! Alle Eltern sind informiert!

Aufteilung der Eltern auf die Klassen

Jgst. 5/6 2 LuL/5-6 Eltern bzw.
Referendare

Jgst. 7 2 LuL 3 Eltern

Jgst. 8 2 LuL 1 Eltern

Jgst. 9 2 LuL 1 Eltern

Jgst. 10 2 LuL 1-2 Eltern/Ehepaare

In einzelnen Klassen unterstützt eine weitere Person, sofern erforderlich!

Allgemeine Informationen

- Roaming ausschalten !

Es könnte sein, dass wir über die Schweiz fahren; außerhalb der EU ist es sicherer, wenn Roaming ausgeschaltet ist, ansonsten könnte es teuer werden, sofern kein spezieller Auslandstarif abgeschlossen wurde.

Allgemeine Informationen

Instrumentenmitnahme - versicherung

Arnold-Janssen-Gymnasium Neuenkirchen

Rom, die Ewige Stadt

Montag, 13. April bis Montag, 20. April 2026



Allgemeine Informationen

01. Tag - Montag, 13. April 2026	03. Tag - Mittwoch, 15. April 2026	04. Tag - Donnerstag, 16. April 2026
<p>14.30 Uhr Beladen der Busse 15.00 Uhr Abfahrt</p>	<p>ab 7.00 Uhr Frühstück Abfahrt: 9.00 Uhr (Jgg. EF-Q1), 9.30 Uhr (Jg. 10), 10.00 Uhr (Jgg. 7-9), 10.30 Uhr (Jgg. 5-6)</p>	<p>ab 6.30 Uhr Frühstück Abfahrt: 8:00 Uhr</p>
<p>02. Tag - Dienstag, 14. April 2026</p> <p>Ankunft in Rom Imbiss & Einquartierung Erkundung des Platzes ab 17.00 Uhr Abendessen Info & Eröffnungsabend</p>	<p>Stadtrundgang Petersplatz, Engelsburg, Engelsbrücke, Piazza Navona, Pantheon, Trevi Brunnen, Spanische Treppe anschl. individuelle Rückfahrten (15.00 - 16.30 Uhr) Freizeit in der Wohnanlage ab 17.30 Uhr Abendessen</p>	<p>Besichtigung Petersdom (ggf. Kuppel) anschl. Jgg. 5-9: Park der Villa Borghese Jg. 10: Trastevere Jgg. EF+Q1: San Ignazio individuelle Rückfahrten (16.00 - 17.30 Uhr) ab 17.30 Uhr Abendessen Gemeinschaftsabend (Singen)</p>
05. Tag - Freitag, 17. April 2026	06. Tag - Samstag, 18. April 2026	07. Tag - Sonntag, 19. April 2026
<p>ab 6.00 Uhr Frühstück Abfahrt 7.45 Uhr</p> <p>10.00 Uhr Gottesdienst in San Giovanni in Laterano mit S.E. Weihbischof Hegge anschl. Kolosseum & Forum Romanum individuelle Rückfahrten (15.00 - 17.00 Uhr) ab 17.30 Uhr Abendessen Abends: Lichterfahrt</p>	<p>ab 7.00 Uhr Frühstück Abfahrt: 8.30 Uhr (Jgg. EF-Q1), 9.30 Uhr (Jg. 9-10), 10.30 Uhr (Jgg. 5-8)</p> <p>Jgg. 5+6: Ostia Antica Jgg. 7-9: Katakomben & Trastevere Jgg. 10-Q1: Katakomben, Trastevere anschl. Pilgern durch Rom individuelle Rückfahrten (15.00 - 17.00 Uhr) ab 17.30 Uhr Abendessen Abschlussabend</p>	<p>7.30 - 9.30 Uhr Frühstück 10.00 Uhr Busse beladen 10.30 Uhr Rückfahrt</p>
		08. Tag - Montag, 20. April 2026
		<p>Rückkehr in die Heimat</p>

Verwendung von Spenden- und Sponsorengeldern

45281 € - Sponsoren-
lauf

5800 € - Spenden

20000 € - ggf. Förder-
verein

- 7000 € - Sozialer Ausgleich
 - 10700 € Schal als Erkennungszeichen
 - 4170 € Programmheft mit allen Infos ...
 - Eintrittsgelder
 - 4700 € Katakomben (Jgst. 8-Q1)
 - 9440 € Kuppel des Petersdoms (551 Stufen)
 - 150 € App
 - 700 € spirituelles Armband
- = 36860 € in der aktuellen Planung

Weitere Optionen: digitale oder analoge Erinnerung (Fotos, Videos ...); Schulfoto Rom in groß; Kugel Eis am Pantheon oder Geld an Klassenkasse; weitere soziale Ausgleichsangebote (Familien mit vielen Kindern auf Anfrage ...)

Bericht aus der Gruppe Logistik

(Frau
Pieper/Herr
Hesselmann)

Planung der Abfahrt und Ankunft

- Verteilung auf Parkplatz der Schule (5-7) und Gewerbegebiet (8-Q1)
- Parkanweisungen an die Eltern durch Lehrkräfte, die nicht mitfahren

Verteilung der Busse und Bungalows

- Welche Bungalows für welche Klasse/Stufe, Eltern, Lehrkräfte
- Einteilung der SuS auf die Bungalows durch die KL

Notfallnummern für alle

- Schulleitung
- Dienstnummer des Ärzteteams

Abfahrt und Ankunft

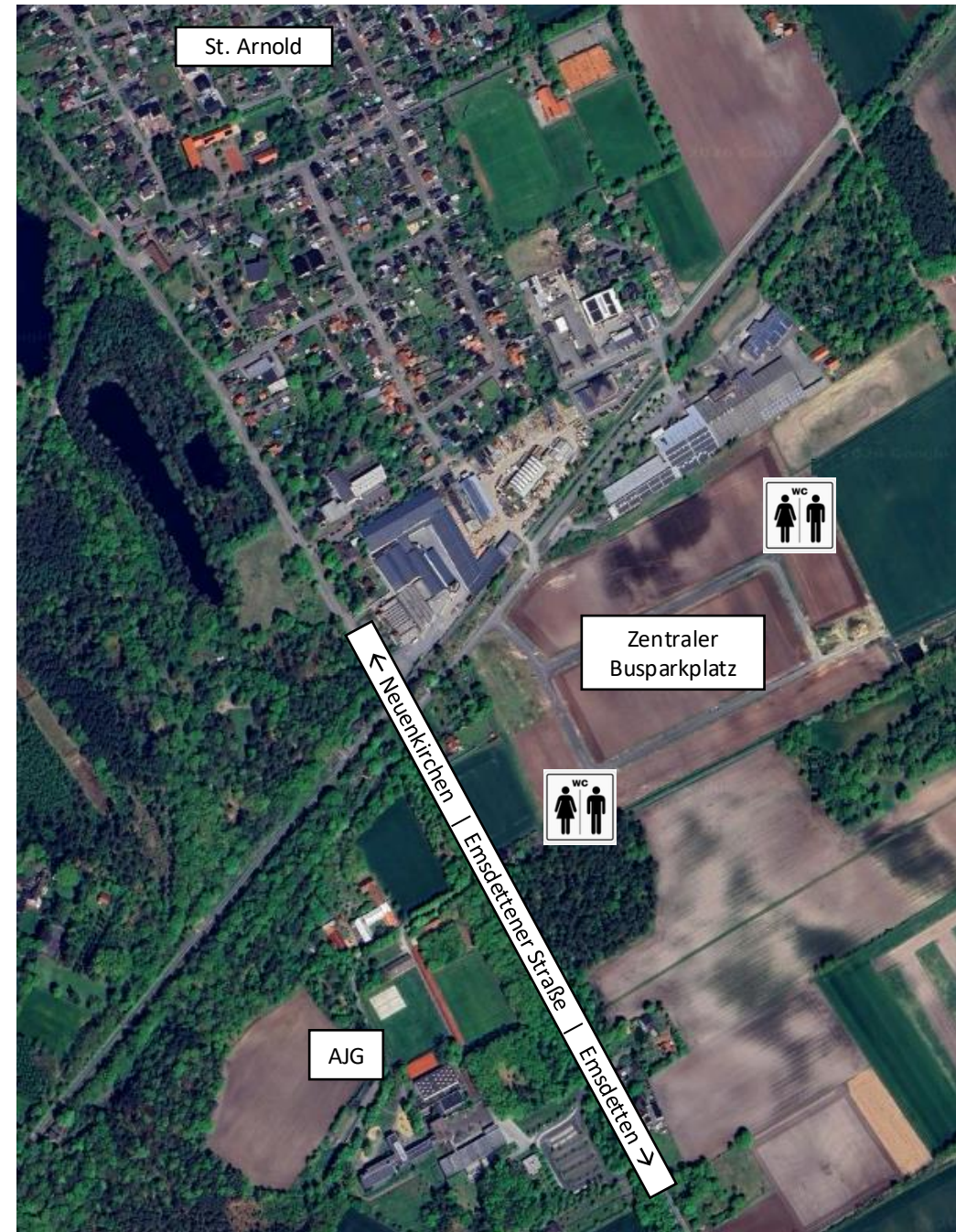
- Abfahrt am Montag, 13. April nachmittags in St. Arnold
- Ankunft am Montag, 20. April vormittags in St. Arnold



Zentraler Busparkplatz

Zentraler Abfahrtsplatz gegenüber dem AJG:

- Zufahrtstraße Sun Garden
- Busparkplatz ist für PKW gesperrt:
Sicherer Bereich für das Zusteigen zu den Bussen



Herausforderung: Bis zu 900 PKW

Drei Parkzonen für das Bringen der SuS:

1. Haltezone (Kiss & Ride)
Zufahrtstraße „Sun Garden“
2. Parkplatz TuS / Schützenplatz
 - Für die Anfahrt aus Norden
 - Neuenkirchen, Rheine, Schüttorf
3. Parkplatz am AJG
 - Für die Anfahrt aus Süden
 - Emsdetten, Greven, Horstmar, Rheine Süd, Steinfurt, Wettringen, etc.

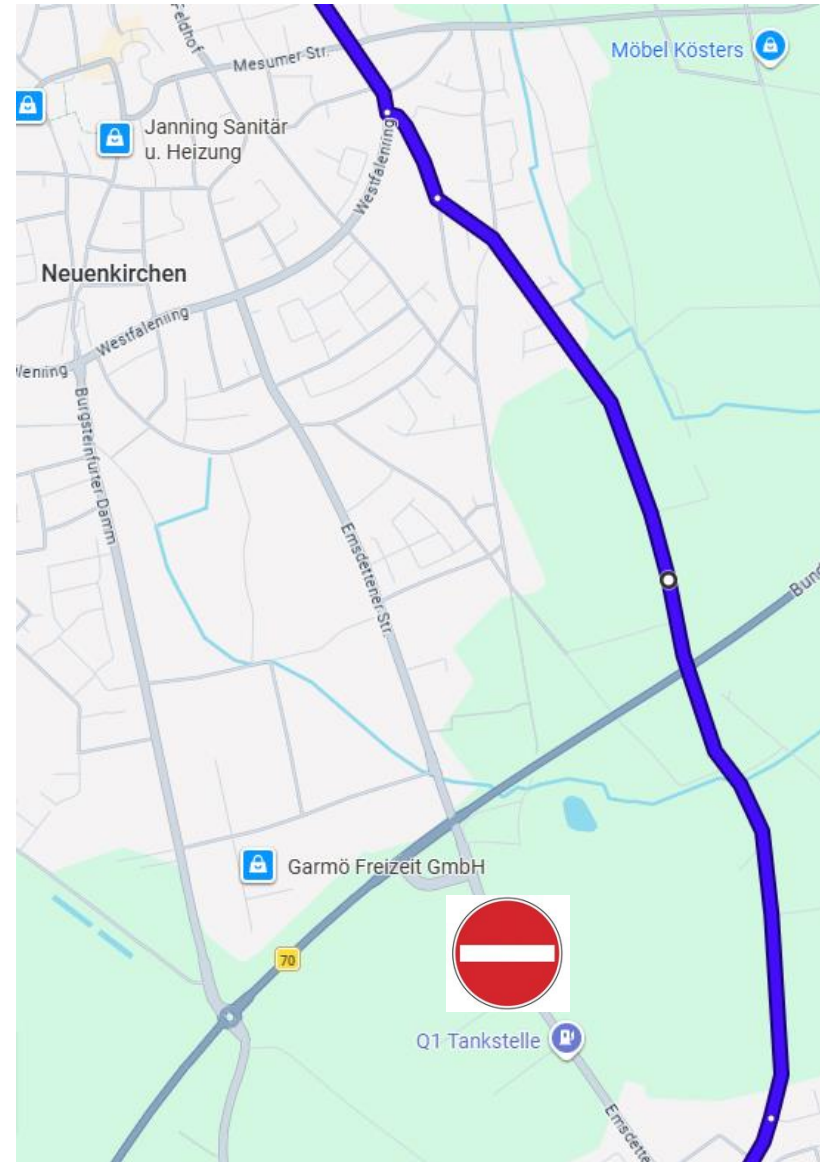


Anfahrt aus Norden (Neuenkirchen, Schüttorf, Rheine)

Baustelle Emsdettener Straße!

Zufahrt nach St. Arnold via Straße „Hasenhügel“:

- Neuenkirchen Westfalenring
- Kaiserweg
- Hasenhügel
- Ab St. Arnold: Ordner



Anfahrt aus Norden (Neuenkirchen, Schüttorf, Rheine)

Option 1 „Halten, Aussteigen, Weiterfahren“:

- Zufahrtstraße Sun Garden
- Kein Parken möglich
- Bitte nach dem Aussteigen und Verabschieden zügig weiterfahren; nur begrenzte Halteplätze
- Ordner weisen Plätze zu
- Einbahnstraße: Fahrtrichtung einhalten!

Unter Vorbehalt eventueller Genehmigungen und der Verkehrssituation zu dem Zeitpunkt



Anfahrt aus Norden (Neuenkirchen, Schüttorf, Rheine)

Option 2 „Parken und Begleiten
zum Bus“:
Parken am TuS Sportplatz /
Schützenplatz

- Sepp-Herberger-Straße
- Ordner weisen Plätze zu
- Falls voll, weisen Ordner weitere Parkflächen zu
- Bitte diese Option nur nutzen, wenn „Winken zum Abschied“ geplant: Eine Abfahrt von Ihrem PKW Parkplatz vor 16:00 kann nicht gewährleistet werden!

Unter Vorbehalt eventueller Genehmigungen und der Verkehrssituation zu dem Zeitpunkt



Anfahrt aus Süden (Emsdetten, Greven, Horstmar, Rheine Süd, Steinfurt, Wettringen, etc)

Option 1 „Halten, Aussteigen, Weiterfahren“:

- Zufahrtstraße Sun Garden
- Kein Parken möglich
- Bitte nach dem Aussteigen und Verabschieden zügig weiterfahren; nur begrenzte Halteplätze
- Ordner weisen Plätze zu
- Die ersten 50m bis zur Einfahrt zum Busparkplatz werden gesperrt
- Einbahnstraße: Fahrtrichtung einhalten!

Unter Vorbehalt eventueller Genehmigungen und der Verkehrssituation zu dem Zeitpunkt



Anfahrt aus Süden (Emsdetten, Greven, Horstmar, Rheine Süd, Steinfurt, Wettringen, etc)

Option 2 „Parken und Begleiten zum Bus“:

Parken am AJG

- Haupteinfahrt nutzen!
- Busparkplatz
- Sportplatz
- Ordner weisen Plätze zu
- Falls voll weisen Ordner
weitere Parkflächen zu

Fußweg über die Emsdettener Straße
zum Busparkplatz.

Unter Vorbehalt eventueller Genehmigungen und der
Verkehrssituation zu dem Zeitpunkt



Zeitablauf

- 14:30: Halte- und Parkplätze verfügbar
Fussweg zu den Bussen
Beginn „Einladen“
- 15:30: Reisesegen
- Anschliessend: Abfahrt



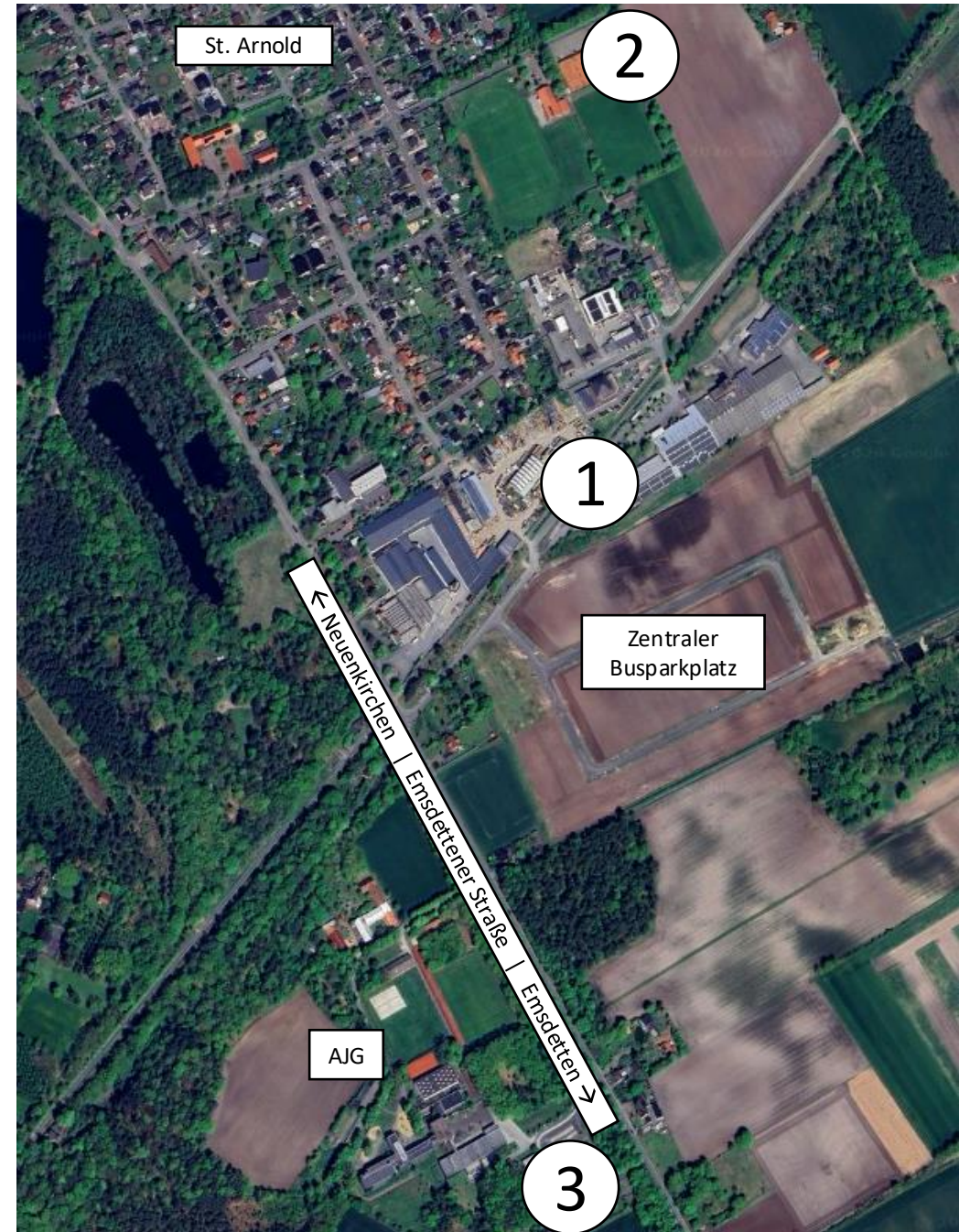
Damit die Busse pünktlich abfahren können:
Bei kurzfristigem Ausfall bitte unbedingt und
möglichst sofort per Email und telefonisch im
Sekretariat abmelden!



Fazit

Begrenzte Halte- und Parkflächen:

- Damit Ihre Kinder pünktlich losfahren können:
Unbedingt Fahrgemeinschaften bilden!
- Wenn möglich, das „Absetzen und Weiterfahren“ an der Zufahrtstraße Sun Garden / Erich-Kästner-Straße (1) nutzen
- Nicht vor 14:30 anreisen
- Bitte Geduld mitbringen
- Anweisungen der Ordner beachten



Ankunft bei Rückkehr am 20. April

- Nutzung desselben Busparkplatzes und derselben Parkplätze
- Busse kommen nicht zeitgleich, sondern im Laufe des Vormittags
- Ankunftszeit wird je Klasse am Anreisetag mitgeteilt
- Notwendigkeit von Fahrgemeinschaften innerhalb der Klassen (Busse kommen nicht zeitgleich an)

Parkplätze:

1. Parkplatz TuS / Schützenplatz

- Für die Anfahrt aus Norden:
- Neuenkirchen, Rheine, Schüttoorf

2. Parkplatz am AJG

- Für die Anfahrt aus Süden
- Emsdetten, Greven, Horstmar, Rheine Süd, Steinfurt, Wettringen, etc.



Romfahrt AJG - Unterstützung bei der Abfahrt und Ankunft



<https://forms.office.com/pages/responsepage.aspx?id=DQSIkWdsW0yxEjajBLZtrQAAAAAAAAAAAAAAAMAAAWe7S5UMkdQUUQ2UkpaREpBTzU2UFI3TzVIRVNRRC4u&origin=QRCode&route=shorturl>

Regeln

Mediennutzung

- Handynutzung während der Ausflüge und auf dem Campingplatz nur im/am Bungalow
- Abgabe der Handys:
 - Klassen 5/6: Vor Betreten des Campingplatzes
 - Klassen 7/8: 21:00 Uhr
 - Klassen 9/10: 22:00 Uhr
- Tablets sind nicht erlaubt

Nachtruhe

- Erprobungsstufe: 21:30 Uhr
- Mittel- & Oberstufe: 22:00 Uhr

Alkohol

- Alkohol und andere Betäubungs- und Rauschmittel sind nicht erlaubt

Taschengeld

- Empfehlung: 50 – 100 €

Ziel der Begleitung

- Unterstützung der Lehrkräfte
 - Enge Betreuung in Kleingruppen
 - Unterstützung bei der Aufsicht
 - Handymanagement

Kleingruppenverantwortung

- Betreuung von ca. 6 Schüler:innen der Jahrgangsstufe 5/6
 - Direkte Ansprechperson
 - Kontrolle von Ordnung & Pünktlichkeit
 - Weitergabe wichtiger Informationen
 - Sollte ein Kind nicht an einem Ausflug teilnehmen (Krankheit, disziplinarische Probleme), dann müsste jemand am Campingplatz bleiben.
 - Ggf. Erinnerung an die Einnahme von Medikamenten

Handy-Management

- Einsammeln der Handys auf dem Campingplatz
 - Sichere Verwahrung in Boxen über Nacht
 - Laden der Handys (Mehrfachstecker werden bereitgestellt)
 - Ausgabe zu abgesprochenen und festgelegten Zeiten
 - Einhaltung der Medienregeln im Blick halten

Während der Ausflüge

- Unterstützung bei der Aufsicht
 - Absicherung der Gruppe (vorne/hinten)
 - Besondere Aufmerksamkeit im Straßenverkehr und in größeren Menschenansammlungen
- Unterstützung bei der Überprüfung der Vollzähligkeit
- Unterstützung bei der Beachtung von Pünktlichkeit und Einhalten von Zeitslots

Auf dem Campingplatz

- Abendessen
 - Angemessenes Verhalten begleiten
 - Auf besondere Bedürfnisse achten (Allergien)
 - Trinken & Gesundheit im Blick behalten
- Abends: Zimmer-/Bungalowrunde
 - Gesprächspartner bei Heimweh
 - Konflikte frühzeitig erkennen
 - Nachtruhe sicherstellen (22 Uhr)
- Vorbildfunktion
 - Verhalten, Alkohol etc.

Klare Absprachen

Klare Rollenverteilung:

- Das Lehrerteam entscheidet. Eltern müssen Entscheidungen akzeptieren, auch wenn sie anderer Meinung sind.
- Vor den Kindern eine Einheit bilden.

Umgang mit Regelverstößen

- Stets in Absprache mit dem Lehrerteam reagieren – gemeinsame Lösungen finden
- Keine unabgesprochenen disziplinarischen Maßnahmen

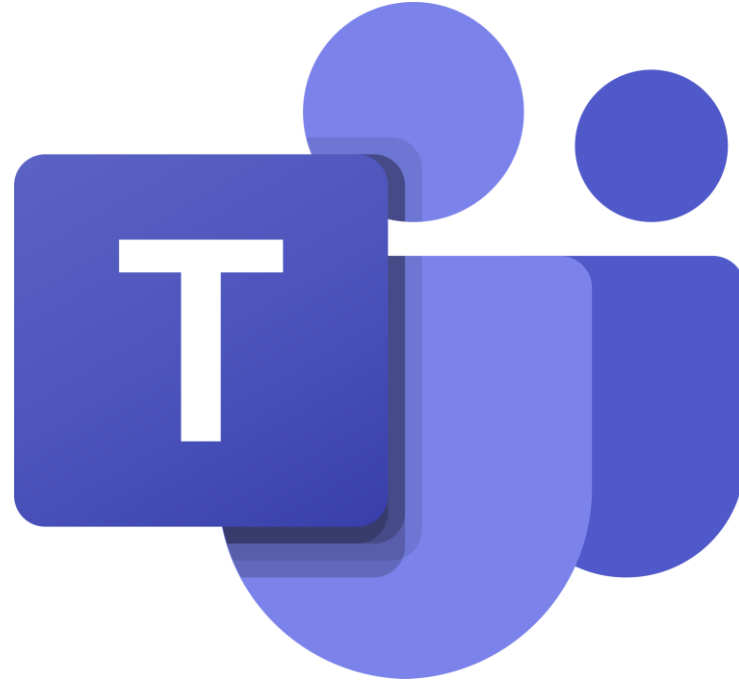
Absprachen hinsichtlich des Hochladens von Fotos ins Presse-Team

- Pro Tag/Klasse ca. 20 Fotos
- Gemeinsames auswählen – keine Fotoveröffentlichung ohne Absprache

Informationsabend Rom (23.02.2026):
Eltern, Mitfahrende, Klassenlehrerteams



**Einheitliche und klare Kommunikationswege
für die Romfahrt**



Neu:
Gaststatus
für Eltern

**Teams (Office 365) als digitale Lösung &
Möglichkeit der Kommunikation**





Alle sind in einem Team:

- Schulleitung,
- Lehrer:innen
- Schüler:innen
- Eltern
- Ärzte-Team
- Mitfahrende



Romfahrt TEST

Allgemein	19.02.
📌 Pinnwand Orga-T...	20.02.
📢 Durchsagen Sch...	20.02.
📷 Pressestelle R...	19.02.
🔒 5a - L-S-Eltern...	19.02.
🔒 5b - L-S-Eltern...	19.02.
🔒 5c - L-S-Eltern...	19.02.
🔒 5d - L-S-Eltern...	19.02.
🔒 6a - L-S-Eltern...	19.02.
🔒 EF - L-S-Eltern...	19.02.
🔒 Q1 - L-S-Eltern...	19.02.
🚫 Päd-Personal (...)	19.02.
🚑 Ärzte-Team Rom	19.02.

Alle Kanäle anzeigen

Alle Ihre Teams anzeigen

Auf der 📌 **Pinnwand** & 📢 **Durchsagen der SL** werden relevante Informationen mit allen geteilt.

Im priv. Kanal 📷 **Pressestelle**: Absprachen, Upload Medien

In den 🔒 **privaten Kanälen je Klasse** kommunizieren Lehrer/SuS/Eltern/Gäste

Zudem gibt es 🔒 **private Kanäle** für das 🚫 **päd. Personal** und das 🚑 **Ärzte-Team**

Je Klasse sprechen sich Lehrer:innen & betreuende Eltern im Teams-Messenger (Chat) ab.



„Digitales schwarzes Brett“ als weitere Option für tagesaktuelle Informationen (QR-Code im Begleitheft sowie Registerkarte im Rom-Team)



Allgemein Beiträge Freigegeben Startseite **Pinnwand Romfa...** +5

Sie zeigen Inhalte aus <https://bistum-muenster.taskcards.app/#/board...> an. Stellen Sie sicher, dass Sie dieser Website v

Pinnwand Romfahrt AJG 2026

In dieser Taskcard werden Informationen Rund um die Romfahrt - in Ergänzung des Beleithefts - tagesaktuell angepas

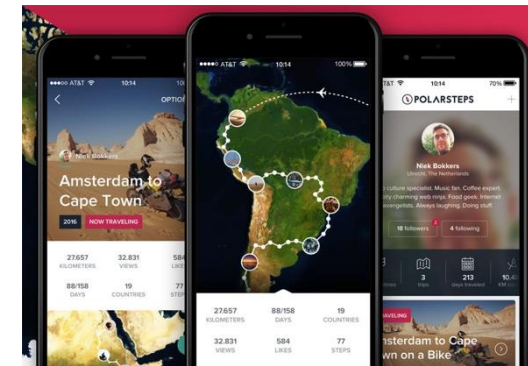
ABREISE: Mo.13.04.26	TAG 1: Die.14.04.26	TA
Programm Abreise Programm Abreise	Programm Abreise Programm Abreise	Programm Programm Abr

Informationsabend Rom (23.02.2026):
Eltern, Mitfahrende, Klassenlehrerteams



Medien / Kommunikationsmittel d. Fahrt:

- **Begleitheft „Romfahrt AJG 2026“** mit allen wichtigen - mit Antritt der Fahrt feststehenden – Informationen
- **Polar-Steps** zur Romfahrt (SuS JG 10)
- **Instagram/FB**
- **Weitere Unterstützung sowie Absprachen zur Pressearbeit erforderlich.** 😊

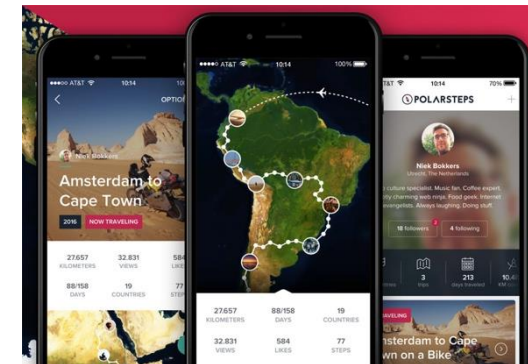


Informationsabend Rom (23.02.2026):
Eltern, Mitfahrende, Klassenlehrerteams



Medien / Kommunikationsmittel d. Fahrt:

- **Fotoregelung:
20 Fotos/Tag/Klasse**



Informationsabend Rom (23.02.2026):
Eltern, Mitfahrende, Klassenlehrerteams

Vorbereitung der Romfahrt 2026

ARBEITSGRUPPE GESUNDHEIT



Personal	Material	Organisation
<ul style="list-style-type: none">Begleitung durch Ärztinnen und einen Arzt aus der ElternschaftAnsprechpartner:<ul style="list-style-type: none">Andreas Kruse (Kinderarzt)Anna Heuring (Kinderärztin)Franka Köster (Kinderärztin)	<ul style="list-style-type: none">Mitnahme und Bereitstellung von 22 Medikamenten und anderen medizinischen ProduktenKinder-NotfallrucksackNotarztkoffer bereits vor OrtMitnahme von Erste-Hilfe-Taschen für alle GruppenKühlschränke für Medikamente in Bussen und Bungalows vorhanden	<ul style="list-style-type: none">Zentrale Anlaufstelle für Erkrankte („Krankenstation“)Abfrage von benötigten Medikamenten im VorfeldAbfrage von Allergien und UnverträglichkeitenAbfrage des Impfstatus‘Verwahrung von Impfausweis und Gesundheitskarte vor OrtZentrale Notfallnummer (in Kooperation mit Logistik-Gruppe)Liste von Kliniken vor Ort
Ergänzung zur Packliste		
<ul style="list-style-type: none">SonnencremeFenistil Gel (Insektenstiche)BlasenpflasterParacetamol und/oder Ibuprofen ggf. Notfallausweisggf. Notfallmedikament		

Bericht aus der Gruppe Gottesdienst- vorbereitung / Musik

- Gottesdienst in Rom in der Lateran Basilika
- Gestaltung:
 - Gottesdienstteam
 - Mittelstufenchor – gerne auch Kolleg*innen und Eltern
 - Chorprofile
 - Ca. 25 Instrumentalisten

Bericht aus dem Spirit-Team

Spirit-Team Romfahrt AJG 2026

Armbänder

- hier könnten Fotos oder Links angefügt werden

0



Heimat

Schatzsuche (Morgenimpuls)

Passt zu den Kategorien „Schätze finden“ und „Zuhause/Heimat“



Schatzsuche_Geschichte.docx
14 KB

0

0

Schätze finden

Mottogebet

Guter Gott,
wir sind gemeinsam unterwegs –
als Schulgemeinschaft,
als Freundinnen und Freunde,
Als Schüler:innen und Kollegium.
Zum 100-jährigen Jubiläum gehen wir
unseren gemeinsamen Wurzeln auf die Spur:
dem, was uns trägt,
was uns verbindet
und was uns zusammenhält.
Schenke uns offene Augen füreinander
und lass uns in der Gemeinschaft echte Schätze
finden:
Zeit miteinander,
Respekt, Vertrauen
und Freude am Unterwegssein.
Begleite uns auf dieser Fahrt,
stärke unsere Gruppe
und sei bei uns auf allen Wegen.
Segne uns
und lass uns zum Segen werden für andere.

Dankbarkeit

Löwenzahn (Morgenimpuls)



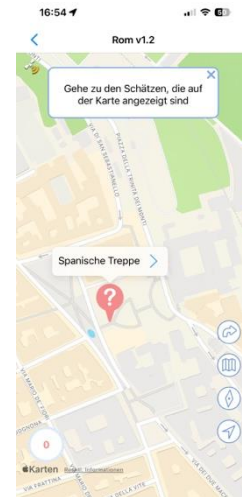
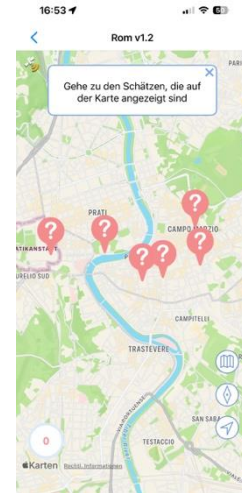
Löwenzahn_Geschichte.docx
14 KB

0

Stadtrundgang mit App

App

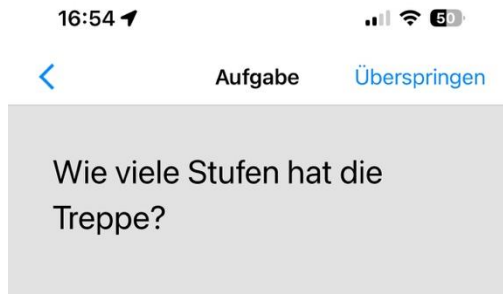
- **Überblick** über die Stationen
- Links zu **Google Maps** zur Navigation
- **Texte, Bilder und Audios** zu den Sehenswürdigkeiten
- **Quizfragen** zu den Sehenswürdigkeiten
- **Fotoaufgaben** zu den Sehenswürdigkeiten





(Josa, Armita, Hannah, Hannah)

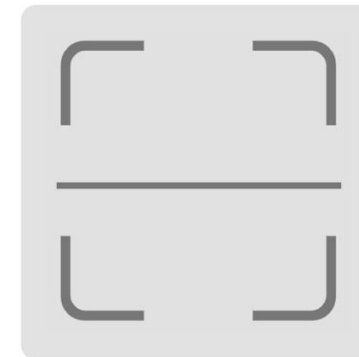
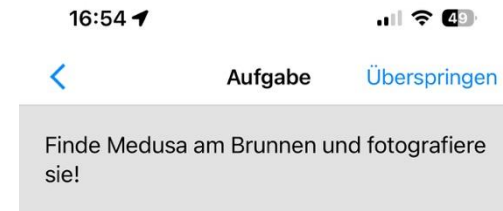
Die Spanische Treppe ist eines der bekanntesten Wahrzeichen Roms. Sie verbindet die Piazza di Spagna mit der Kirche Trinità dei Monti. Erbaut wurde sie im 18. Jahrhundert nach einem Entwurf des Architekten Francesco de Sanctis. Ihren Namen verdankt sie der nahegelegenen spanischen Botschaft. Am Fuß der Treppe befindet sich der berühmte Brunnen Fontana della Barcaccia. Die Spanische Treppe ist ein beliebter Treffpunkt für Besucher aus aller



142

135

167



Vielen Dank für Ihre Aufmerksamkeit!